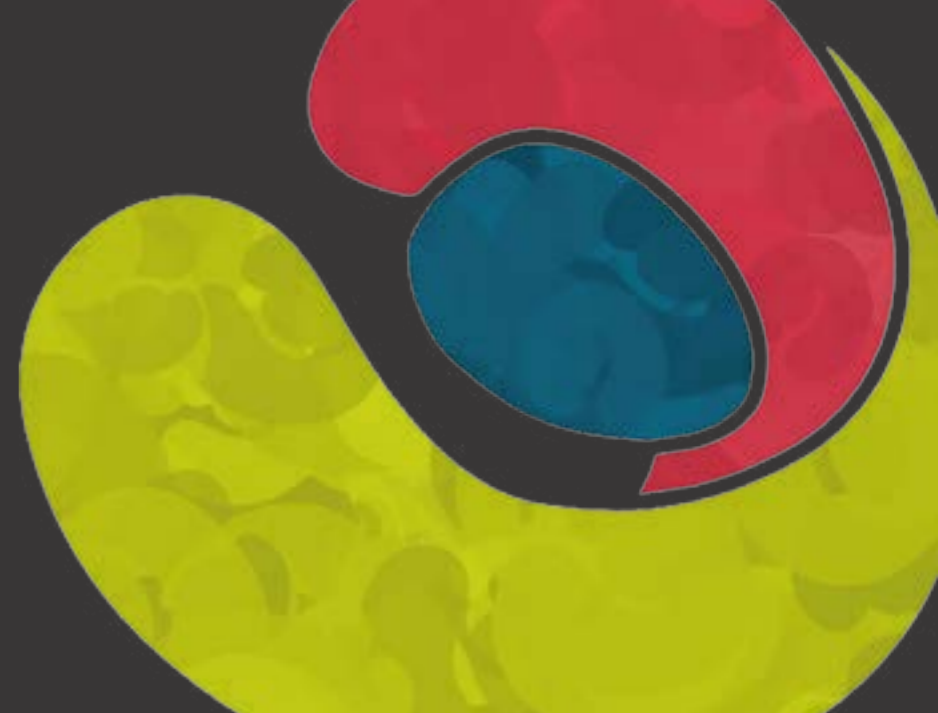


# Newsletter

N°4 Novembre 2016



## Evènements à venir

## Photos

### Les Régions ont 30 ans : et demain ?

18 novembre 2016

En 2016, les Régions fêtent leur trentième anniversaire. La Bretagne a pris l'initiative de proposer l'organisation d'un colloque national qui se tiendra à **Rennes, aux Champs Libres (10 cours des Alliés)**.

LES RÉGIONS  
ONT 30 ANS :  
ET DEMAIN ?



Signature de la convention de partenariat avec la CADES

19 octobre 2016

### Economie Collaborative et territoires en transition

1 décembre 2016 - 10h-17h

(Intervention du CD et de la CADES)

A l'auditorium de la Maison de l'Economie sociale et solidaire, 15 rue Martenot à Rennes.



Matinée témoignages d'agriculteurs du Pays de Redon

22 octobre 2016

## SCoT

### Votre avis nous importe !

**Premier temps** : présentation du SCoT, échange et délibération en présentiel le 15 septembre 2016.

**Deuxième temps** : mise en ligne de la délibération sur laquelle tout un chacun a pu contribuer pendant une semaine.

#### Contribution

**Troisième temps** : pour donner plus de légitimité à la délibération nous vous proposons de voter sur cette contribution en marquant votre accord avec son contenu.

Vous pouvez nous apporter votre soutien en signant le document disponible en suivant [ce lien](#)



### Le groupe de travail Environnement : Eau, Déchets, Alimentation poursuit sa réflexion autour de l'alimentation.

Ce groupe de travail s'est formé il y a quelques années autour de la problématique des déchets. Depuis janvier 2016, le groupe a souhaité élargir ses réflexions autour de l'environnement, eau, déchets, alimentation.

Le groupe de travail composé de 7 personnes est à l'initiative de la soirée du 9 juin autour de « manger

bio et local en restauration collective, c'est possible ? ». Un travail de synthèse des réflexions de la soirée a été présenté au Président de la Communauté de Communes du Pays de Redon. Le groupe de travail réfléchit actuellement à la réalisation d'un guide des producteurs locaux pour le 1er semestre 2017. Par ailleurs, le groupe de travail est pleinement associé comme partenaire au projet alimentaire de territoire conduit par la Communauté de Communes du Pays de Redon

## Contact

**Conseil de développement**  
Pays de Redon Bretagne Sud  
3, rue Charles Sillard - Redon  
[www.cdredon.bzh](http://www.cdredon.bzh)  
[contact@cdredon.bzh](mailto:contact@cdredon.bzh)

